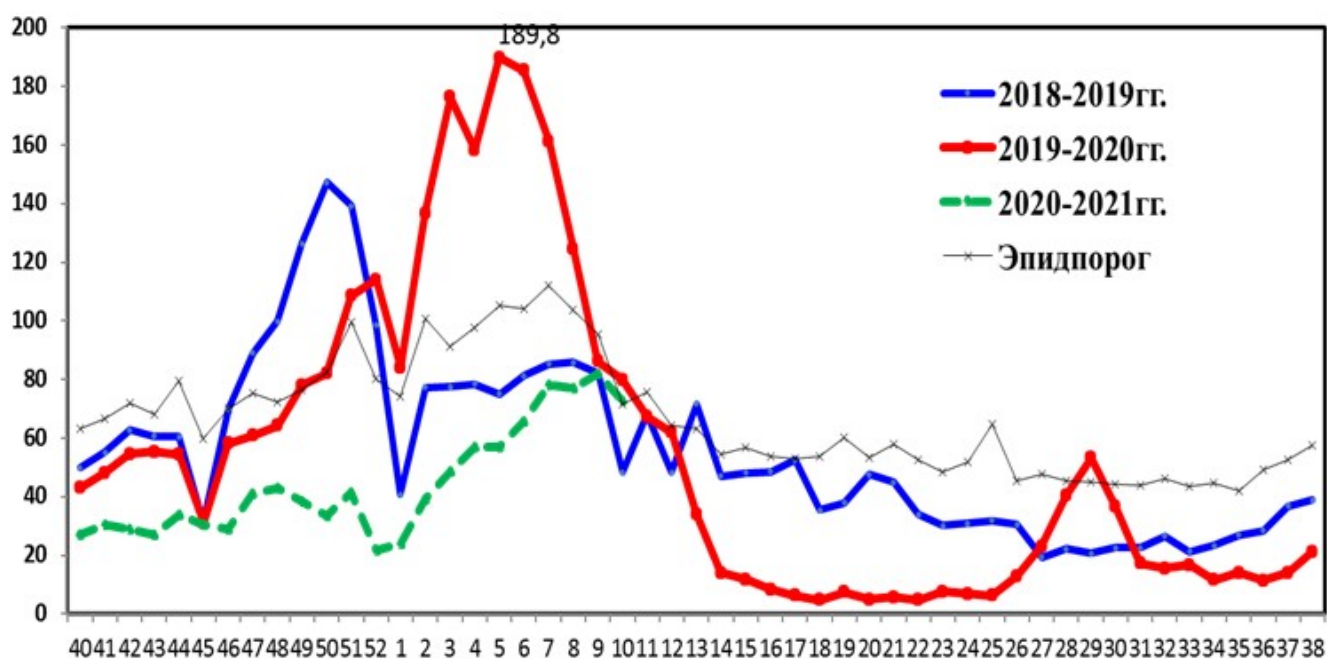


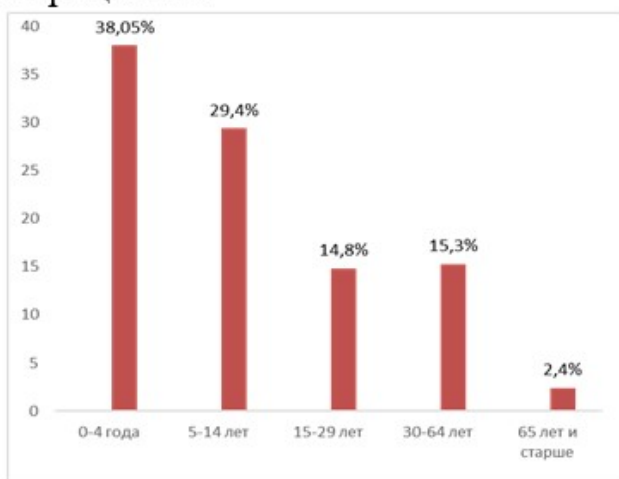
### Эпидемиологическая ситуация по гриппу и ОРВИ:

По сравнению с аналогичной 10 неделей эпид. сезона 2019 -2020 гг. (и.п. 80,0) заболеваемость на 10 неделе эпид. сезона 2020-2021 гг. составил 72,7 (4782 сл.) т.е. снижение на -9,1% заболеваемости острых респираторных вирусных инфекций.



### Возрастная структура заболеваемости ОРВИ и гриппа, за 10 недель 2021 года

### Заболеваемость по возрастам в процентах



### Заболеваемость на 100 тысяч населения в инт. показателях

